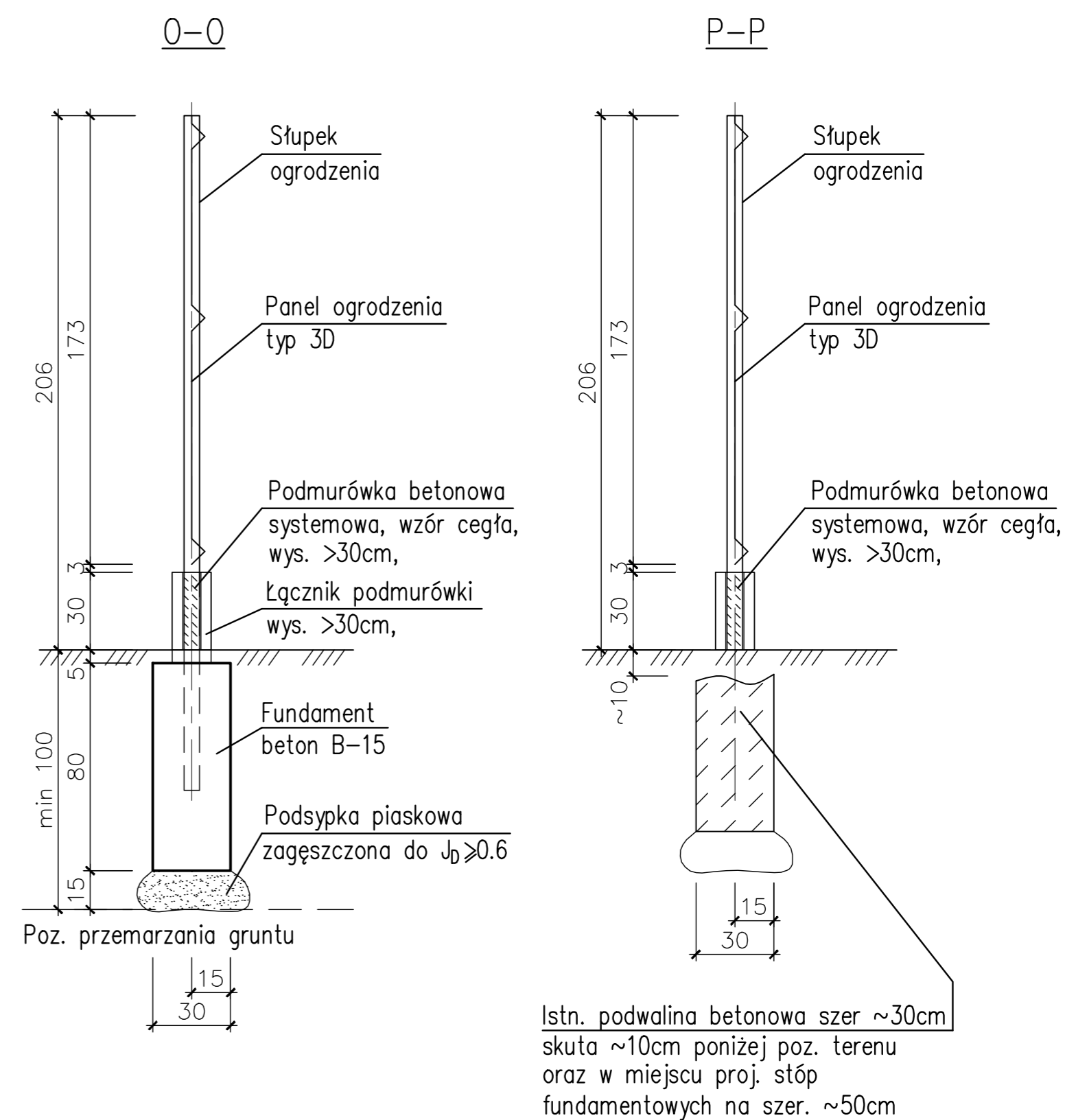
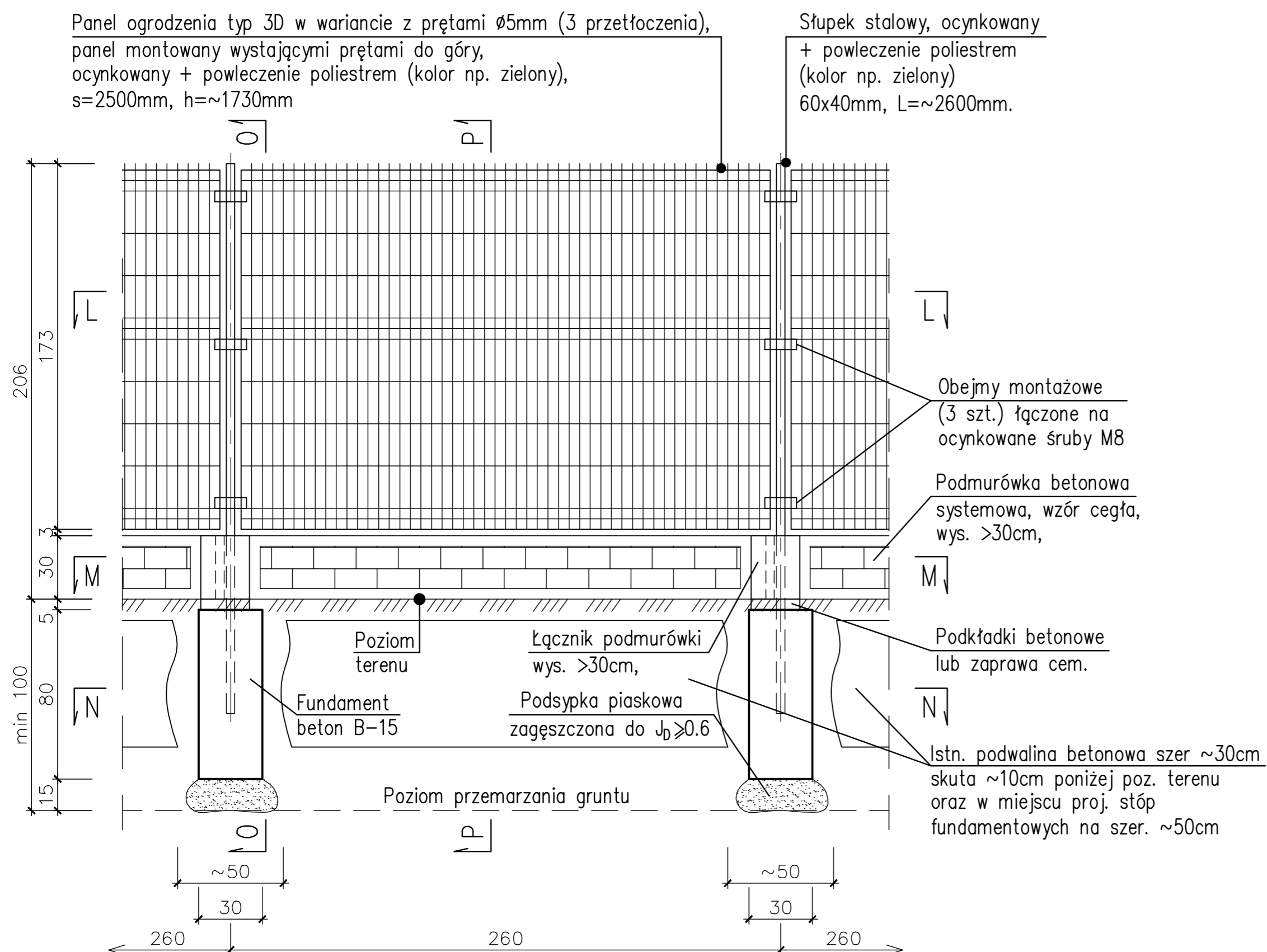


FRAGMENT OGRODZENIA STALOWEGO SYSTEMOWEGO – TYP 4

WIDOK 1:20



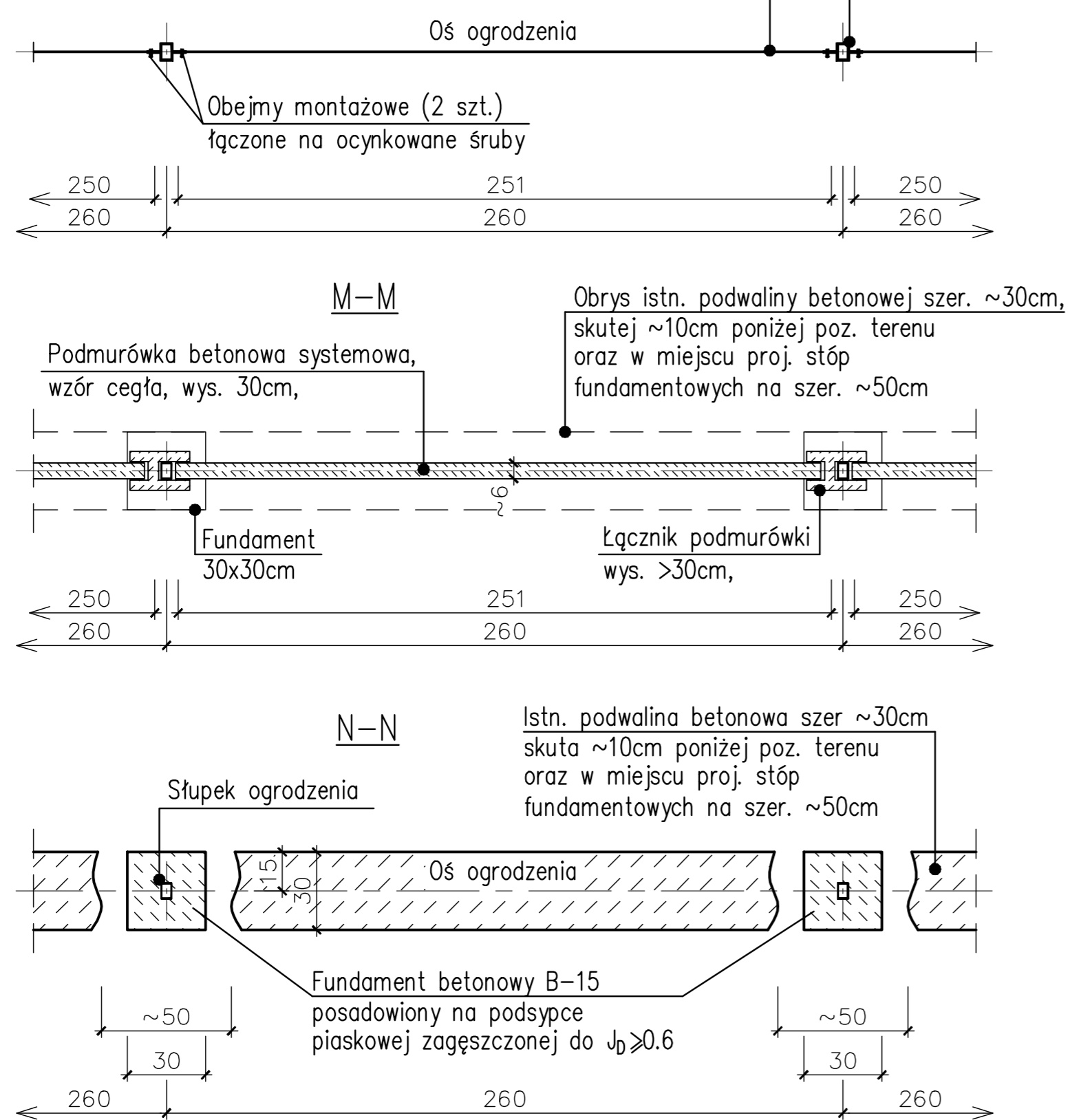
FRAGMENT OGRODZENIA STALOWEGO SYSTEMOWEGO – TYP 4

PRZEKROJE 1:20

L-L

Panel ogrodzenia typ 3D w wariantcie z prętami $\varnothing 5\text{mm}$ (3 przetłoczenia), panel montowany wystającymi prętami do góry, ocynkowany + powłoczenie poliestrem (kolor np. zielony), $s=2500\text{mm}$, $h\approx 1730\text{mm}$

Słupki stalowy, ocynkowany + powłoczenie poliestrem (kolor np. zielony) $60\times 40\text{mm}$, $L\approx 2600\text{mm}$.



UWAGI:

1. Posadowienie wykonać na nienaruszonym gruncie.
2. Dno wykopu podlega odbiorowi przez osobę uprawnioną.
3. Istn. stalowe elementy ogrodzenia (pręta, słupki) zdemontować i przekazać Inwestorowi celem zezłomowania.
4. Elementy betonowe (podwalina) skuć $\sim 10\text{cm}$ poniżej poz. terenu oraz w miejscu proj. stóp fundamentowych na szer. $\sim 50\text{cm}$. Powstały gruz wywieźć na składowisko odpadów.
5. Jako rozwiązanie przykładowe przyjęto ogrodzenie panelowe przetłaczane typu 3D składające się z paneli zgrzewanych z drutów $\varnothing 5+5\text{mm}$, słupów prostokątnych $60\times 40\text{ mm}$ oraz specjalnych obejm montażowych. Słupy ogrodzenia montować w stopach fundamentowych monolitycznych lub prefabrykowanych. Podmurówkę montować na stopach za pomocą łączników prostych oraz narożnych. Do właściwego ustawienia podmurówki stosować systemowe podkładki betonowe oraz zaprawę cementową.
6. Stopy fundamentowe pod słupki ogrodzenia stanowią rozwiązanie przykładowe. Fundamenty wykonać wg zaleceń wybranego producenta.

FUNDAMENTY – BETON B15

UWAGA:

- WYMIARY PODANO W [cm].
- WYMIARY NALEŻY SPRAWDZIĆ NA BUDOWIE

PRACOWNIA PROJEKTOWA "MIZAWA" MIROSLAW ZAWARTKA, 41-200 SOSNOWIEC ul. ANDERSA 41, tel. 501070644				
INWESTOR	GMINA BĘDZIN, BĘDZIN, ul. 11 LISTOPADA 20			
OBIEKT, ADRES	SZKOŁA PODSTAWOWA NR 8 42-500 BĘDZIN, ul. ORLA, dz. nr 108/3, k.m. 39, obręb Będzin			
NAZWA OPRAW.	REMONT BUDYNKU, OGRODZENIA, PŁACÓW UTWARDZONYCH, CHODNIKÓW, SCHODÓW TERENOWYCH ORAZ OCIEPLENIE BUDYNKU SZKOŁY.	SKALA:	NR RYS.:	
NAZWA RYS.	FRAGMENT OGRODZENIA STALOWEGO SYSTEMOWEGO – TYP 4. PROJEKT	1:20	A_17	
PROJEKTOWAŁ ARCHITEKTURA	mgr inż. arch. WITOLD JÓZEFOWSKI	NR UPRAWNIENI	1076/61	ARCHITEKTURA
SPRAWDZIŁ ARCHITEKTURA	mgr inż. arch. DAMIAN ZWARYCZ	516/70	347/01	ARCHITEKTURA
PROJEKTOWAŁ KONSTRUKCJA	mgr inż. JANUSZ GETTER	SKJ/2121/POOK/08	516/70	KONSTRUKCJA
SPRAWDZIŁ KONSTRUKCJA	mgr inż. MIROSLAW ZAWARTKA	SKJ/2121/POOK/08	516/70	KONSTRUKCJA
				DATA: PAŹDZIERNIK 2012r.
				DATA: PAŹDZIERNIK 2012r.
				DATA: PAŹDZIERNIK 2012r.
				DATA: PAŹDZIERNIK 2012r.